

ワイヤレスEMGロガーⅢ

ワイヤレスEMGロガーⅡは同時に最大4chの筋電波形を同時に取得可能です。計測データは内部に搭載された128MBのメモリへ保存されるため、計測後にデータの取得が可能です。追坂電子機器製筋電センサを4台接続できます。

同時に複数のEMGロガーを動作させることができるため、4ch以上の計測も可能です。もちろん小型モーションセンサなどの他のセンサーと同時に使用することも可能です。



製品名	ワイヤレスEMGロガーⅢ
型番	LP-WS1403-W
サンプリングレート	最大1000Hz(1Hzから8段階)
連続動作時間	筋電センサ4本接続時に連続1.5時間 (1000Hzサンプリング時)
内蔵メモリ	128MB
無線仕様	IEEE802.15.4/独自プロトコル
寸法	40mm × 20mm × 55mm
重量	約35g
販売価格	¥95,000(税込 ¥ 104,500)

筋電センサ

測定対象の筋肉に装着し、リファレンス電極バンドと電源をワイヤレスEMGロガーⅢへ接続するだけで簡単に筋肉の活動量波形が測定できます。

乾式2極・3極・湿式の3タイプをご用意しております。



乾式(2極)



乾式(3極)



湿式(2極)



小型乾式(2極)



リファレンス電極バンド
LP-IDREF01
¥6,000(税別)



リファレンスクリップ
ケーブル
LP-IDREF02
¥6,000(税別)



中間電位作成ユニット
LP-IDMPU01
¥14,000(税別)

電極タイプ	乾式(2極)	乾式(3極)	湿式(2極)	小型乾式(2極)
	EMG	EMG	EMG	EMG
	LP-ND2PAD ¥78,000(税込¥85,800)	LP-ND3PAD ¥80,000(税込¥88,000)	LP-NW2PAD ¥78,000(税込¥85,800)	LP-NSD2PAD ¥84,000(税込¥92,400)
周波数特定	5.3Hz~422Hz			
EMG増幅率	500倍(固定)			
IEMG増幅率/IEMG時定数	500~50500倍(積分後さらに3.2倍)			
CMR	94dB			
ケーブル長	約1.5m			
消費電力	最大約85mW			
外形寸法/重量	31×19×4.5mm(突起部を除く)		35×19×4.5mm(突起部を除く)	
電源	外部よりDC5V~DC12Vを供給			DC3.3V~DC5V ※EMGロガーⅡ1台につき 別途中間電位作成ユニット必要
消費電流	6mA			
出力電圧範囲	0~電源電圧(25mA max)			

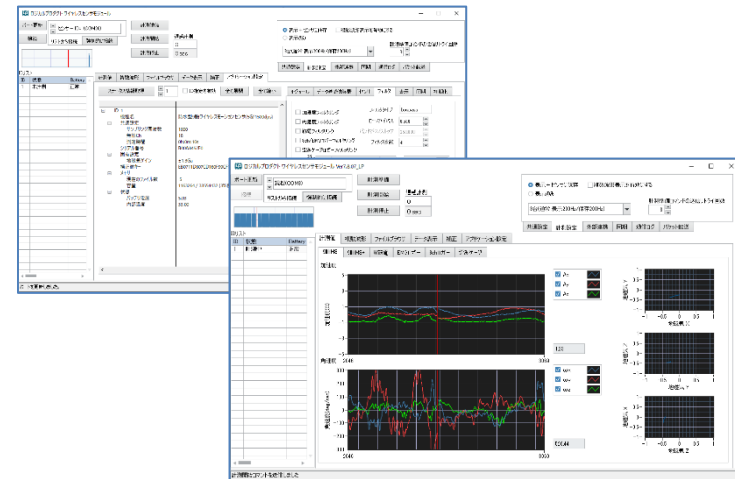
基本評価アクセサリパック

ロジカルプロダクト社製ワイヤレスセンサモジュール製品群の制御を、全て行なうことができる純正アプリケーション。

計測に必要な機能がひと通り揃っており、製品購入後、すぐに使い始めることができます。

計測の開始/停止はもちろんの事、ワイヤレスセンサモジュールに搭載されているメモリのファイル管理、サンプリング周波数や測定時間などの計測設定、これらを無線接続でも、有線接続でも行うことが可能です。

また、本アプリケーションは National Instruments製 LabVIEW環境にて構築されているので、様々なWindows OSの上で動作致します。(※ 実行ファイル形式で配布しているため、LabVIEW開発環境は必要ありません。)



基本評価アクセサリパック (防水型・ひずみ・8ch・EMGロガーⅢ用) LP-WSEK03

- ・データ送受信装置
- ・DVD-ROM
 - LabVIEWアプリケーション
 - 取扱説明書
 - デバイスドライバ
 - USBケーブル(A-miniB)

¥33,000(税込 ¥ 36,300)